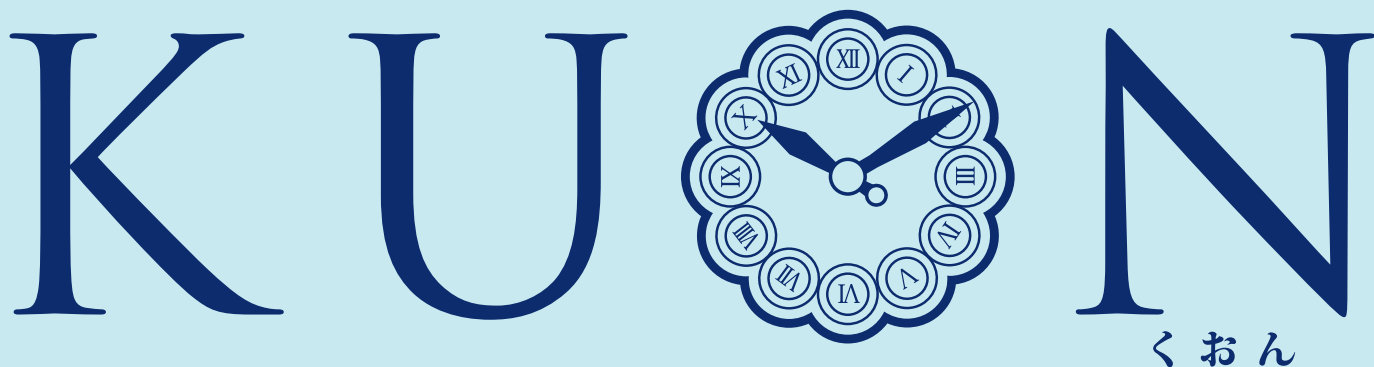


京都大学同窓生向けサービス



Kyoto University One Network

京都大学同窓生向けサービス「KUON」は、
京都大学同窓生の皆様に、
京大を離れてからも身近な存在として
大学を感じていただきたい、
という思いから誕生しました。

とき
時代を超えてつながる。

京都大学同窓生へ サービス開始



大学から毎月優待特典が届く。
※メールアドレス登録者のみ

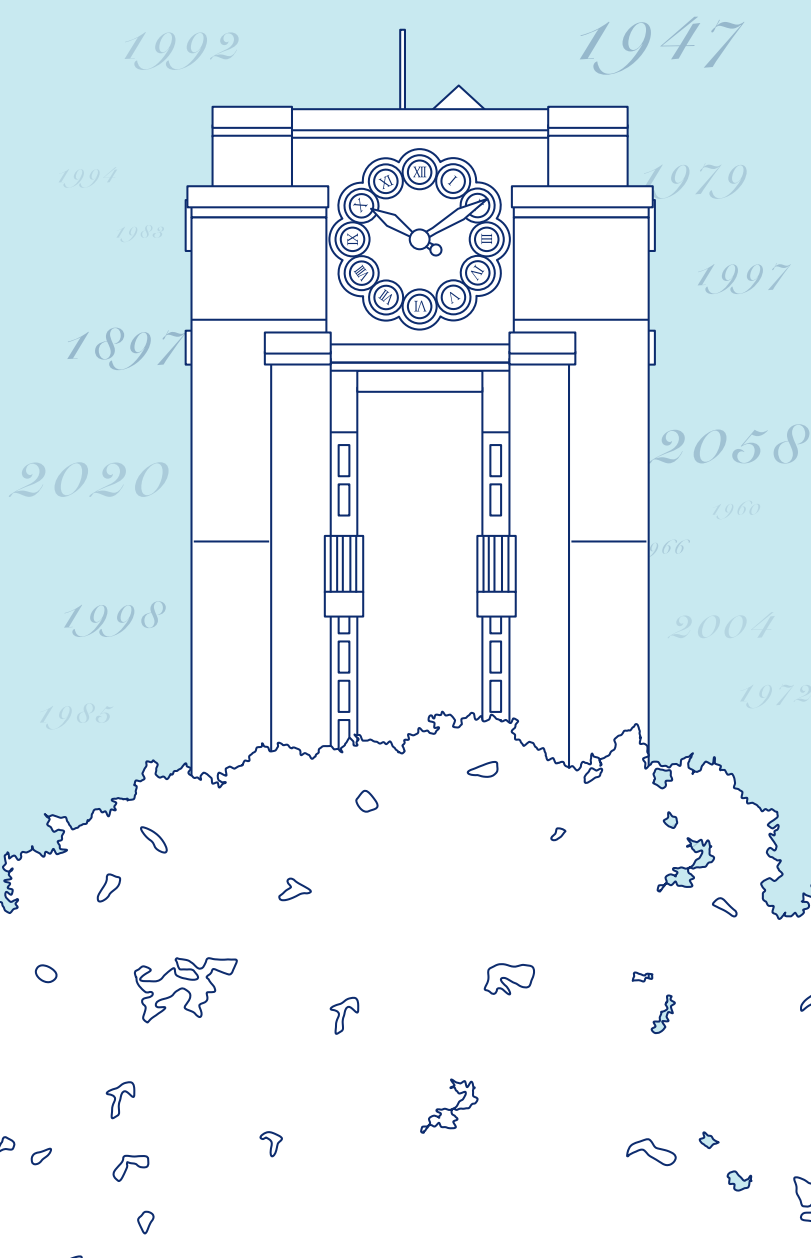


お住まいの地域や出身の学部等に
合わせたお知らせが届く。



在学生とつながる。

詳細は裏面をご覧ください



■ 京都大学同窓生向けサービスでできること ■



大学から毎月優待特典が届く。

※メールアドレス登録者のみ

人気イベントへの優先申込み

一部施設での割引・優待

京大施設の特別見学会



お住いの地域や出身の学部等に
合わせたお知らせが届く。

京大出身者同士のビジネス交流会

地域講演会・同窓会

大学の最新の研究セミナー



在学生とつながる。

在学生との交流会

学生チャレンジコンテストなどのご案内

在学生へのキャリア支援

※サービスは順次追加予定です。現在ご利用いただけるサービスはホームページをご覧ください。

■ 登録は3ステップでとっても簡単！

STEP 1 URLまたはQRコードからアクセス！

<http://hp.alumni.kyoto-u.ac.jp/kuon/top/>



STEP 2 必要事項を入力して登録ボタンを押す！

STEP 3 後日、メールアドレス宛にパスワードが届きます。

※申請の承認にお時間を頂戴する場合があります。

特典やお知らせが届きます



京都大学



メールで配信
(随時)

or



郵送でお届け
(年1回)

■ Q & A

Q KUONとはどういう意味ですか。

A 「KUON」は「Kyoto University One Network」の略称です。在学生から大学を離れられた方まで、同窓生が1つとなって京都大学とつながりを持つるように、という思いを込めています。

Q KUONの対象者について教えてください。

A 京都大学の在学生・卒業生・教職員・元教職員が対象です。また、京都大学同窓会の会員の方も対象となっています。
※詳しくは、ホームページをご覧ください。

Q 姉妹サービス「京大アラムナイ」との違いを教えてください。

A 「KUON」は、京都大学と同窓生のつながりに特化していますが、「京大アラムナイ」は、登録者の検索や、私書箱での連絡など、登録者同士の交流機能があります。京大アラムナイでもKUONのサービスは受け取れますので、同窓生同士の交流を希望される場合は「京大アラムナイ」へご登録下さい。

Q 私はすでに「京大アラムナイ」に登録をおこなっていますが、「KUON」にも登録できますか？

A 京大アラムナイにご登録いただいている方は、KUONのサービス対象となっています。
新たに登録をおこなう必要はございません。

